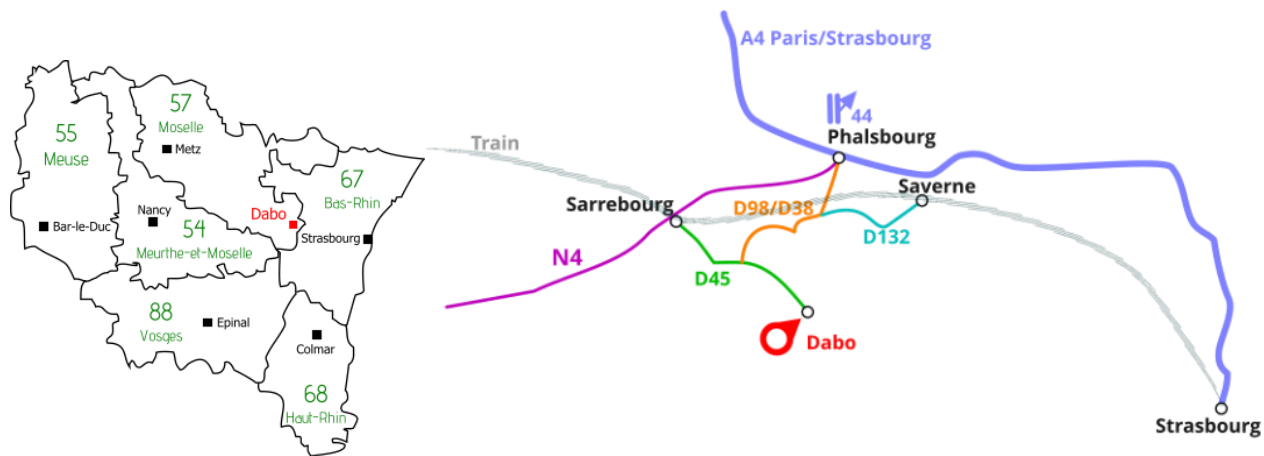


La Loge du Pic Noir

Pour nous rejoindre :

Adresse du gîte : 5A Grand Ballerstein | F-57850 DABO

Dabo est une commune de Moselle en Lorraine dans la région Grand-Est au centre d'un triangle Strasbourg/Metz/Nancy.



En train : les gares de Sarrebourg et Saverne.

Par l'autoroute : A4 (Paris Strasbourg) sortie **Phalsbourg**, puis prendre D98/D38/D45 direction **Dabo**.

Par avion : Aéroport de Strasbourg Entzheim (SXB)

Rendez-vous au centre du village de Dabo (F-57850) par la D45.

- Attention, à l'entrée de Dabo, le GPS vous guide sur la droite vers la rue des lilas. Restez sur la route principale, **rue de la fontaine** pour vous rendre au centre de Dabo.



- Sur la place du village, devant l'église, laissez la boulangerie sur votre droite, l'église sur votre gauche et descendez la **rue de la Zorn**.



- Restez sur la **rue de la Zorn**.



- A la première intersection en "Y" prenez à droite, la **rue du Ballerstein**.



- A la seconde intersection en “ Y ” prenez encore à droite, la **rue du Ballerstein**.



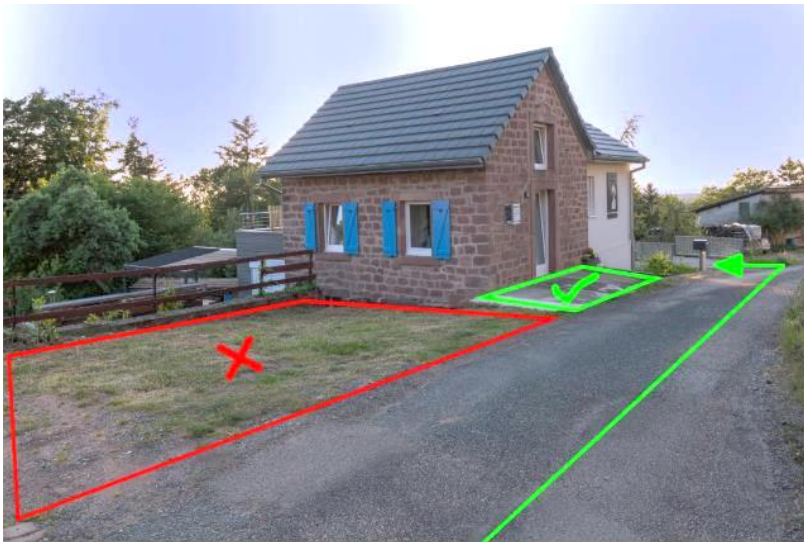
- Continuez sur la petite route qui vous mène au hameau du Grand Ballerstein à environ 2.5 km
- Vous entrez en forêt puis passez sous l'imposant **rocher des corbeaux**.



- Continuez sur cette petite route qui vous mène au hameau du Grand Ballerstein.
- **La loge du pic noir** se trouvera sur votre gauche au n° 5A.



Un parking privé est à votre disposition sur la droite de la maison.
La partie à gauche n'appartient pas au gîte.



Conseil :

La rue étroite est une voie sans issue.

Une place de retournement est disponible à environ 100m après le gîte sur votre gauche.

Nous vous recommandons de garer vos véhicules en marche arrière afin de pouvoir repartir dans le bon sens de marche aisément.

Cela permet de garer plusieurs véhicules sans devoir manoeuvrer au départ.

